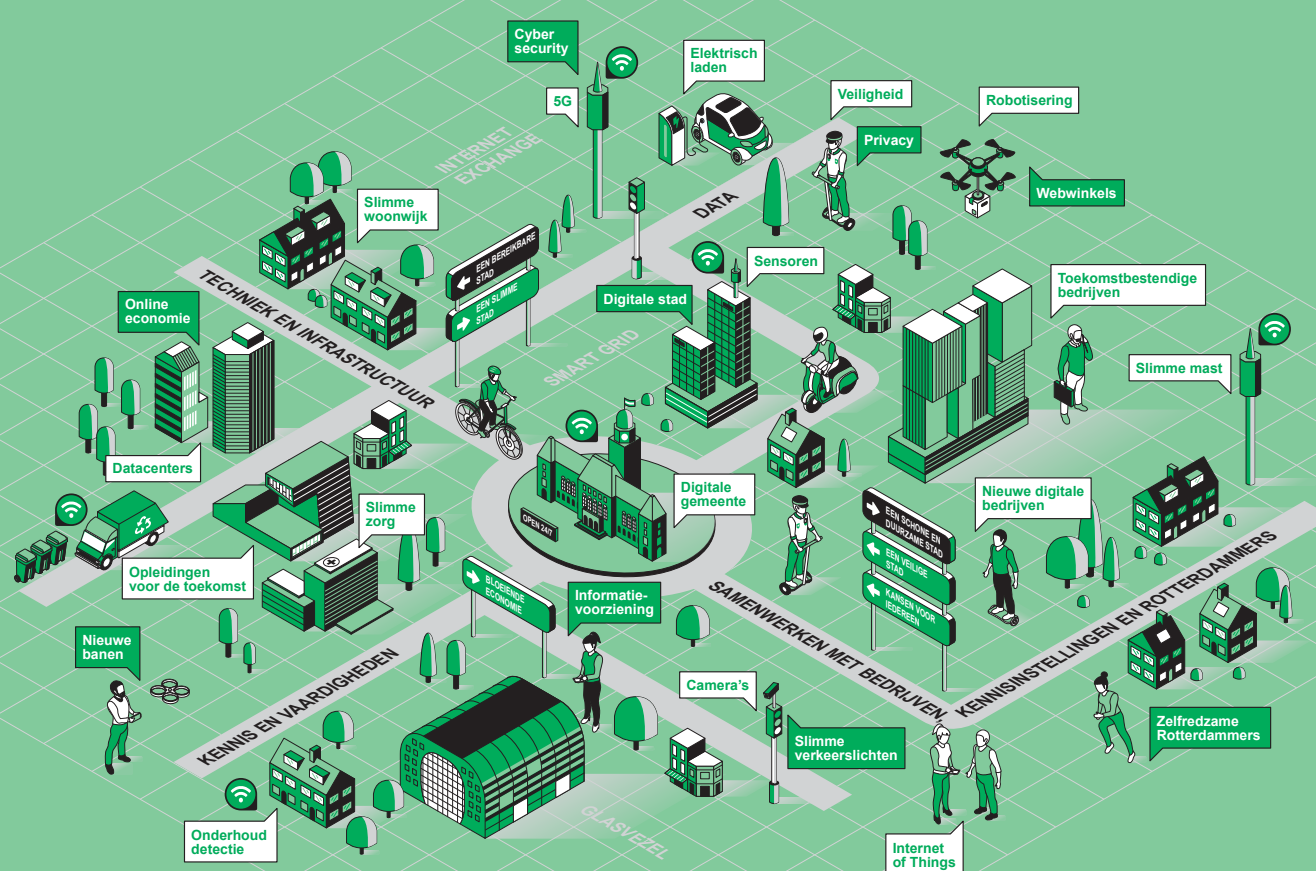


ALS DE BUITENRUIMTE ZOU KUNNEN PRATEN, WAT ZOU HET JOU VERTELLEN?



UITNODIGING

In het Living Lab Sensible Sensor in de Rotterdamse wijk Reyeroord heeft de gemeente Rotterdam samen met bewoners, bedrijven en kennisinstellingen in verschillende projecten ervaring opgedaan met het gebruik van sensoren in de buitenruimte. De kennis opgedaan in deze projecten heeft ons input gegeven voor het maken van standaarden, zowel op technisch, organisatorisch als sociaal gebied.

In een serie van vijf interactieve webinars willen we de geleerde lessen en ervaringen delen met MRDH-gemeenten en andere Smart City partners in de regio ter afsluiting van het Living Lab Sensible Sensor Reyeroord.

REGISTREER JE HIER!

Voor één of meerdere webinars.
Kies jouw thema of volg ze allemaal.

1. PARTICIPATIE & DESIGN

DINSDAG 9 MAART, 14.00 – 17.00 UUR

Hoe betrek je bewoners bij de Smart City? Kunstenaars, designers en onderzoekers delen hun ervaring met participatie in de Smart City.

2. TECHNISCHE TOEPASSINGEN

DINSDAG 23 MAART, 15.00 – 16.30 UUR

Welke voorbeelden van sensortoepassingen zijn er in de wijk Reyeroord? Kom meer te weten over infraroodsensoren en de slimme lichtmast.

3. WET- EN REGELGEVING

DONDERDAG 25 MAART, 15.00 – 17.00 UUR

Welke juridische voorwaarden moeten ontwikkeld worden voor verantwoord gebruik van sensoren in de stad? Hoor de laatste ontwikkelingen over de digitale spelregels, inkoopvoorwaarden en de Smart City verordening.

4. SENSORARCHITECTUUR

DONDERDAG 1 APRIL, 15.00 – 17.00 UUR

Wat weten we al over de sensorarchitectuur? Krijg een toelichting over het sensorregister en de sensor-referentiearchitectuur.

5. LIVING LAB CONCLUSIES EN VOORUITBLIK

DONDERDAG 8 APRIL, 15.00 – 17.00 UUR

Wat leren we uit het living lab? Do's en don'ts voor opvolging en opschaling in de toekomst.

Alle vijf de webinars zijn ook afzonderlijk te volgen.
Voor uitgebreide informatie neem contact op met Rob Schmidt - r.schmidt@rotterdam.nl

MELD JE NU AAN!

De buitenruimte digitaliseert. In Rotterdam is het Living Lab Sensible Sensor Reyeroord gestart, waarbij in de wijk Reyeroord ervaring opgedaan is met het gebruik van sensoren in de buitenruimte. Bewoners, bedrijven en kennisinstellingen spelen een prominente rol. De kennis die we opdoen over wat er nodig is en wat de wensen zijn voor digitalisering van de buitenruimte, geeft ons input voor het maken van standaarden, zowel op technisch, organisatorisch als sociaal gebied. Veel gemeenten en organisaties lopen er tegenaan dat er op dit moment nog geen standaarden zijn. Denk bijvoorbeeld aan inkoopvoorwaarden, communicatiebeleid, referentie-architectuur, sensorregister en de manier waarop we bewoners betrekken in dergelijke trajecten. De learnings die we ophalen in Rotterdam, delen we met onze Smart City partners in de regio en andere gemeenten. Uiteraard staan we ook erg open voor ervaringen van andere gemeenten en organisaties. Dankzij het uitwisselen van kennis en ervaringen zijn alle betrokken partijen in staat om digitalisering van de buitenruimte beter toe te passen.

Meer weten?

Neem contact op met Rob Schmidt - r.schmidt@rotterdam.nl
Of kijk op www.rotterdam.nl/LLSS